

位置情報管理サービス「DoCo です・Car」に新型車載端末が登場

～コミュニケーション機能を大幅に強化した FOMA 対応車載端末のサービスを開始～

ドコモ・システムズ株式会社(以下:ドコモ・システムズ 本社:東京都港区 代表取締役社長:谷 公夫)は、2008年2月4日より、位置情報管理サービス「DoCo です・Car®」の端末ラインナップに、FOMA®対応車載端末「モバイルコミュニケーター DMC-100」(日米電子株式会社製)を加え、より高度なサービスのご提供を開始します。

ご利用料金は、車載端末お買い上げの場合は月額 2,900 円(税別)/台～、機器をフルレンタルされる場合は月額 4,500 円(税別)/台～(「スタンダードプラン」¹⁾など、お客様の使い方にあわせた複数のプランをご用意しております。

「DoCo です・Car」は、GPSとNTTドコモのFOMA/DoPa®ネットワークを利用し、収集した位置情報をインターネット経由で閲覧できるサービスです。2001年7月のサービス開始以来、物流や運送業界などにおける配車/配員、運行管理といった各種オペレーションの効率化・確実化を実現するツールとして、多数のお客様にご愛顧いただき、現在では約11,000台(2007年12月現在)のご契約をいただいています。(詳細は <http://info.doco-car.jp/car/> をご参照ください)

今回、同サービスに FOMA対応車載端末「モバイルコミュニケーター DMC-100」が追加されることにより、ASP²⁾サービスとしての高い利便性と経済性はそのままに、各車両とそれを管理するオペレータとの間で、双方向のコミュニケーションが可能になりました。ステータス通知が可能な3ボタンを標準搭載し、車載端末のブザー鳴動などの機能を追加しています。また、従来の DoPa 車載端末や GPS 携帯電話も、同一の管理画面でご利用いただけるだけでなく、お客様からご要望が多かったサーバ側での履歴保存件数を拡大するなど、基本機能の拡充も併せて行っております。

- 1...FOMA 対応車載端末「スタンダードプラン」、フルレンタル、5年契約、10分に1回の位置取得、本体ボタンによる月300回までのステータス通知を条件とする場合。標準機能として、エンジン入/切のタイミングでの位置送信、ブザー連絡を含む。
- 2...アプリケーションサービスプロバイダ(Application Service Provider)の略。ユーザがソフトを所有して利用するのではなく、専門のASP業者が提供するサービスを利用する。ソフトやアプリケーションの購入・開発費がかからず、低額の料金でサービスを受けられる。また、ソフト/アプリケーションのバージョンアップといったメンテナンスの手間もなく常時最新のサービスを受けられる。

FOMA 対応車載端末「モバイルコミュニケーター DMC-100」を利用することで可能になる新機能

1. 64文字までのメッセージを送信可能 「メッセージ表示機能」を追加³⁾
2. 車載端末本体に3つのステータスボタンを標準装備
3. メッセージ送信や連絡要求を確実に伝達 「ブザー連絡機能」
4. 履歴保持件数を500件から10倍の5,000件に拡張
5. 車両の庫内温度をリアルタイムに確認可能 「温度監視機能」⁴⁾

3...「メッセージプラン」のご契約が必要となります。

4...オプション契約および別途工事が必要となります。温度センサは別途お買い上げいただけます。

FOMA 対応車載端末「モバイルコミュニケーター DMC-100」を利用することで可能になる新機能(詳細)

1. 64文字までのメッセージを送信可能「メッセージ連絡機能」を追加

無線や携帯電話でやりとりされていたオペレータからドライバーへのメッセージを、車載端末にメッセージ表示器(右写真)を接続することで、見やすい文字情報として表示できるようになりました。



2. 車載端末本体に3つのステータスポタンを標準装備

従来はオプション装備だった3ステータスポタンを、本端末に標準装備しました。「移動中」「作業中」「休憩中」など3つのステータスを本機前面のボタンで通知・管理することが可能です。また、さらに詳細なステータス情報の送信が可能な「7ステータスポタン」もオプションでご用意しています。

3. メッセージ送信や連絡要求を確実に伝達「ブザー連絡機能」

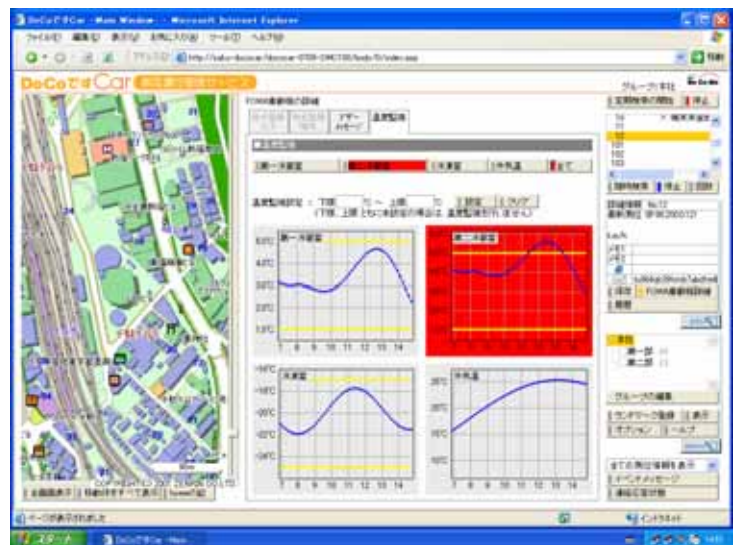
管理画面から車載端末に搭載したブザーを鳴動させることが可能になりました。重要なメッセージや、ドライバーへの連絡要求を確実に伝達することができます。

4. 履歴保持件数を500件から10倍の5,000件に拡張

お客様からのご要望が多かった、サーバ側での履歴保存件数を10倍の5,000件に拡張しました。現状の500件では約10日間分の履歴でしたが、今回の機能強化で、約3ヶ月分の履歴をご確認いただけるようになりました。こちらの機能は、既存のお客様にもご利用いただけます。(10分に1回、週5日、8時間利用の場合)

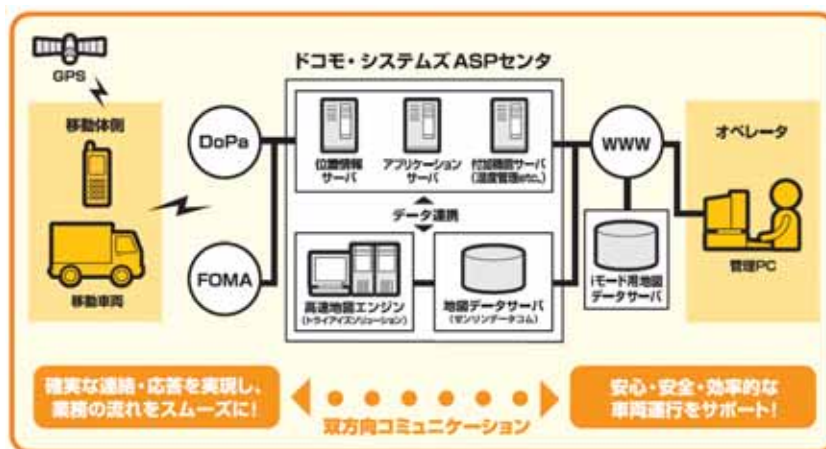
5. 車両の庫内温度をリアルタイムに確認可能「温度監視機能」

オプションに、冷凍車や冷蔵車などの庫内温度センサのモニタリングが可能な機能を追加しました。温度センサを車載端末に接続していただくことにより、庫内の温度をリアルタイムで、グラフ表示して確認することが可能です。あらかじめ上限、下限を設定しておけば、その範囲を超えた場合に管理画面上にアラームを表示し、オペレータの注意をうながします。



サービス概要

サービス提供開始日:2008年2月4日



位置情報管理サービス「DoCo です・Car」システム構成図

製品写真



FOMA 対応 車載端末「モバイルコミュニケーター DMC-100」 (日米電子株式会社製)

製品概要

製品名:モバイルコミュニケーター DMC-100

製造メーカー:日米電子株式会社

外形寸法:100mm(W) × 70mm(D) × 26mm(H)

動作環境:温度-10 ~ +55 湿度 25% ~ 85% (結露なきこと)

電源:DC シガライタ電源アダプタ

内蔵バッテリー:リチウムイオンバッテリー 3.7V/720mAh

製品仕様については予告なく変更される場合があります。

「DoCo です・Car」「FOMA / フォーマ」「Dopa / ドパー」は株式会社 NTT ドコモの登録商標です。

PC 端末上に表示される地図データは、株式会社ゼンリンの地図データを使用しております。なお、地図データは道路地図と主要都市の市街地図です。住宅地図ではありません。

その他、記載されている会社名、製品名等は、各社の登録商標または商標です。

ドコモ・システムズ株式会社
総務部 広報担当 伊藤、山越、中村
TEL:03 -5114-7401
e-mail:press@docomo-sys.co.jp