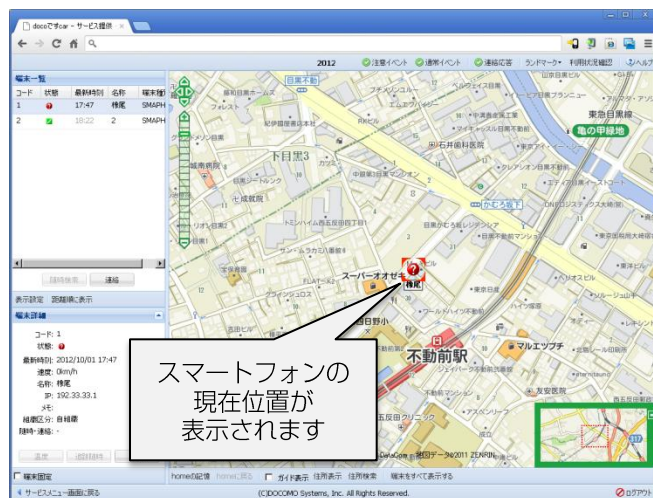


● docoですcar NEXT 「位置情報スマートフォンアプリ」 ●

クラウド型位置情報サービス「docoですcar NEXT」の位置情報端末として、新たにドコモのスマートフォンが対応します。



- ① 定期位置通知
- ② ステータス通知
- ③ 緊急スイッチ



左：スマートフォン(位置情報通知端末) / 右：パソコン画面(位置確認画面(地図画面))

搭載機能

※動作確認機種はドコモ・システムズのホームページをご覧ください。

① 定期位置通知機能

定期位置通知時間の間隔は管理画面から設定可能。(1, 3, 5, 10分またはOFF)

② ステータス通知機能

ステータス付きの位置情報を管理画面へ通知。
(ステータス名称は業務に合わせて自由に設定可能。全部で7種類)

③ 緊急スイッチ機能

スマートフォン側から管理画面へ緊急通報を発信。

月額利用料金

1,800円 / 台・月

サービス開始日

2012年11月12日

申し込み方法

専用申込書をドコモ・システムズまでご郵送ください。弊社に到着後、10営業日~でご利用が可能です。
まずはドコモ・システムズまでお電話ください。

お問い合わせ先

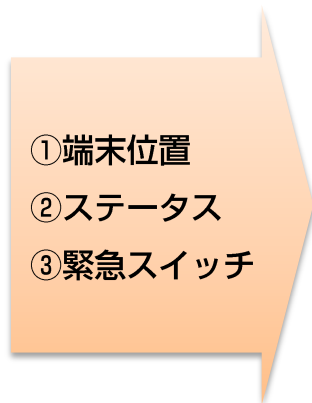
ドコモ・システムズ株式会社
エンタープライズソリューション事業部/営業担当
0120-861-374

◎ docoですcar NEXT 「スマートフォン版 追加ID」 ◎

クラウド型位置情報サービス「docoですcar NEXT」の管理画面がドコモのスマートフォンでもご利用いただけます。



位置情報端末



位置情報端末一覧から確認したい端末を選択します

端末一覧画面



位置情報端末の現在位置が表示されます

位置表示画面
(地図画面)

搭載機能

① 位置情報表示機能

選択した位置情報端末の最終通知位置を地図上に表示します。
※地図表示アプリは選択可能。お好みのアプリを選択して下さい。

② 随時検索機能

選択した端末のリアルタイム位置検索。(位置情報端末がスマートフォンの場合は未対応)

③ ステータス表示機能

ステータスの他に、最終測位時の速度・時間・端末名称・端末コードを表示します。

月額利用料金

500円 / ID
※オプションサービス
追加ID (スマートフォン版)

申し込み方法

専用申込書をドコモ・システムズまでご郵送ください。弊社に到着後、10営業日~でご利用が可能です。
まずはドコモ・システムズまでお電話ください。

お問い合わせ先

ドコモ・システムズ株式会社
エンタープライズソリューション事業部/営業担当
0120-861-374